

Βασικές πληροφορίες για τους επενδυτές

Το παρόν έγγραφο σας παρέχει βασικές πληροφορίες για τους επενδυτές σχετικά με αυτό το αμοιβαίο κεφάλαιο. Δεν αποτελεί διαφημιστικό υλικό. Οι πληροφορίες απαιτούνται από το νόμο, προκειμένου να σας βοηθήσουν να κατανοήσετε τη φύση και τους κινδύνους της επένδυσης σε αυτό το αμοιβαίο κεφάλαιο. Σας συμβουλεύουμε να το διαβάσετε, ούτως ώστε να αποφασίσετε εάν θα επενδύσετε έχοντας γνώση των πραγμάτων.

NN (L) First Class Stable Yield Opportunities - X Cap EUR

ISIN: LU0809670986

Επιμέρους αμοιβαίο κεφάλαιο (στο εξής θα αναφέρεται ως το αμοιβαίο κεφάλαιο) του NN (L)

Το παρόν αμοιβαίο κεφάλαιο τελεί υπό τη διαχείριση της NN Investment Partners B.V.

Στόχοι και επενδυτική πολιτική

Στόχος του αμοιβαίου κεφαλαίου είναι η επίτευξη αποδόσεων άνω του EURIBOR 1 μηνός που θα μετρώνται κατά τη διάρκεια μιας κυλιόμενης περιόδου 3 - 5 ετών. Αυτός ο δείκτης δεν χρησιμοποιείται στη σύνθεση του χαρτοφυλακίου αλλά μόνο για τη μέτρηση των επιδόσεων. Το αμοιβαίο κεφάλαιο υπόκειται σε ενεργή διαχείριση. Το αμοιβαίο κεφάλαιο επενδύει σε ένα διαφοροποιημένο χαρτοφυλάκιο που αποτελείται κυρίως από μέσα σταθερού εισοδήματος και στοχεύει στην παραγωγή αποδόσεων βάσει αποφάσεων δυναμικής κατανομής ενεργητικού και επιλογής τίτλων. Το αμοιβαίο κεφάλαιο επενδύει κυρίως σε εταιρικά και κρατικά ομόλογα επενδυτικού και μη επενδυτικού βαθμού τόσο στις αναπτυγμένες όσο και στις αναδυόμενες αγορές, αλλά μπορεί επίσης να επενδύει σε άλλα μέσα σταθερού εισοδήματος όπως, ενδεικτικά, σε καλυμμένα ομόλογα και τίτλους που διασφαλίζονται με στοιχεία ενεργητικού. Οι επενδύσεις σε επενδύσεις σταθερού εισοδήματος επενδυτικού βαθμού, μέσα χρηματαγοράς και

μετρητά ή ισοδύναμα μετρητών θα ανέρχονται τουλάχιστον σε 50%. Κατά την επιλογή επενδύσεων, αναλύουμε, διατηρούμε και επικαιροποιούμε την πιστοληπτική αξιολόγηση των μελλοντικών επενδύσεων και διασφαλίζουμε ότι η μέση αξιολόγηση του χαρτοφυλακίου είναι BBB ή καλύτερη. Το αμοιβαίο κεφάλαιο χρησιμοποιεί παράγωγα και μπορεί να αναλαμβάνει καλυμμένες και ακάλυπτες θέσεις (ακάλυπτες θέσεις μόνο μέσω παραγώγων) προκειμένου να επιτύχει τους στόχους του. Εφαρμόζονται αυστηρά μέτρα παρακολούθησης του κινδύνου που έχει αναλάβει το αμοιβαίο κεφάλαιο, ώστε να διασφαλίζεται ο έλεγχος του κινδύνου που αυτό φέρει. Μπορείτε να πωλήσετε τη συμμετοχή σας σε αυτό το αμοιβαίο κεφάλαιο κάθε (εργάσιμη) ημέρα κατά την οποία γίνεται υπολογισμός της αξίας των μεριδίων, κάτι που για το συγκεκριμένο αμοιβαίο κεφάλαιο γίνεται καθημερινά. Το αμοιβαίο κεφάλαιο δεν έχει ως στόχο να σας προσφέρει μέρισμα. Θα επανεπενδύει όλα τα κέρδη.

Προφίλ κινδύνου και απόδοσης

Χαμηλότερος κίνδυνος - Κατά κανόνα χαμηλότερες αποδόσεις

Υψηλότερος κίνδυνος - Κατά κανόνα υψηλότερες αποδόσεις

1	2	3	4	5	6	7
---	---	---	---	---	---	---

Ιστορικά δεδομένα, όπως αυτά που χρησιμοποιούνται κατά τον υπολογισμό του δείκτη, ενδέχεται να μην αποτελούν αξιόπιστη ένδειξη για το μελλοντικό προφίλ κινδύνου του παρόντος αμοιβαίου κεφαλαίου. Δεν διασφαλίζεται ότι ο εμφανιζόμενος δείκτης κινδύνου θα παραμείνει αμετάβλητος - αντίθετα ενδέχεται να αλλάξει με την πάροδο του χρόνου. Η κατώτατη κατηγορία κινδύνου δεν συνεπάγεται επένδυση χωρίς κινδύνους.

Το παρόν αμοιβαίο κεφάλαιο ανήκει στην κατηγορία 3 λόγω της συμπεριφοράς του προϊόντος κατά την περίοδο μέτρησης. Ο συνολικός κίνδυνος της αγοράς, λαμβάνοντας υπόψη τις προηγούμενες επιδόσεις και τη μελλοντική πιθανή εξέλιξη των αγορών, που συνδέεται με ομόλογα που χρησιμοποιούνται για την επίτευξη του επενδυτικού

στόχου, θεωρείται υψηλός.

Αυτά τα χρηματοπιστωτικά μέσα επηρεάζονται από διάφορους παράγοντες. Οι παράγοντες αυτοί περιλαμβάνουν, μεταξύ άλλων αλλά όχι μόνο, την ανάπτυξη των χρηματοπιστωτικών αγορών, την οικονομική ανάπτυξη των εκδοτών των μετοχών ή/και των χρηματοπιστωτικών μέσων, που με τη σειρά τους επηρεάζονται από τη γενική παγκόσμια οικονομική κατάσταση και τις οικονομικές και πολιτικές συνθήκες που επικρατούν σε κάθε χώρα. Ο αναμενόμενος πιστωτικός κίνδυνος για τις υποκείμενες επενδύσεις, δηλαδή ο κίνδυνος αθέτησης των ανευλημμένων υποχρεώσεων των εκδοτών, είναι μέτριος. Ο κίνδυνος ρευστότητας του επιμέρους αμοιβαίου κεφαλαίου είναι μέσου επιπέδου. Ενδέχεται να προκύπτουν κίνδυνοι ρευστότητας, όταν είναι δύσκολη η πώληση μιας συγκεκριμένης υποκείμενης επένδυσης. Επιπλέον, οι συναλλαγματικές διακυμάνσεις ενδέχεται να επηρεάσουν σε μεγάλο βαθμό τις επιδόσεις του επιμέρους αμοιβαίου κεφαλαίου. Η ανάκτηση της αρχικής σας επένδυσης δεν διασφαλίζεται.

Επιβαρύνσεις

Όλες οι επιβαρύνσεις που καταβάλλει ο επενδυτής χρησιμοποιούνται για την καταβολή των εξόδων λειτουργίας του αμοιβαίου κεφαλαίου, συμπεριλαμβανομένων των εξόδων διαφήμισης και διανομής του αμοιβαίου κεφαλαίου. Οι εν λόγω επιβαρύνσεις μειώνουν τη δυνητική ανάπτυξη της επένδυσής σας.

Εφάπαξ επιβαρύνσεις που εισπράττονται πριν ή μετά την επένδυσή σας:

Επιβάρυνση εισόδου	5%
Επιβάρυνση εξόδου	0%
Αμοιβή μετατροπής	3%

Αυτό είναι το μέγιστο που μπορεί να αφαιρεθεί από τα χρήματά σας πριν από την επένδυσή τους ή πριν από την καταβολή των προσόδων που προκύπτουν από την πώληση της επένδυσής σας.

Χρέωσεις που εισπράττονται από το αμοιβαίο κεφάλαιο κατά τη διάρκεια ενός έτους

Τρέχουσα επιβάρυνση	0,95%
---------------------	-------

Επιβαρύνσεις που εισπράττονται από το αμοιβαίο κεφάλαιο υπό ορισμένες ειδικές προϋποθέσεις

Αμοιβή επίδοσης	0%
-----------------	----

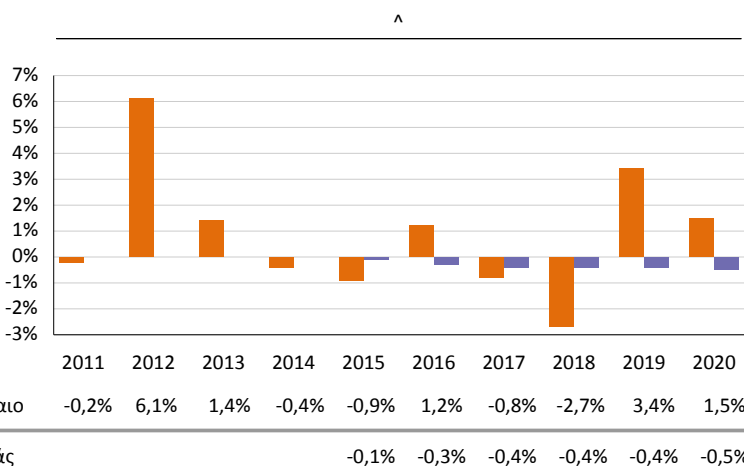
Οι επιβαρύνσεις εισόδου και εξόδου που εμφανίζονται είναι τα μέγιστα αριθμητικά στοιχεία. Σε ορισμένες περιπτώσεις ο επενδυτής ενδέχεται να πληρώσει λιγότερα - μπορεί να ενημερωθεί σχετικά από τον χρηματοοικονομικό του σύμβουλο.

Το αριθμητικό στοιχείο των τρεχουσών επιβαρύνσεων βασίζεται σε έξοδα που αφορούν το έτος που λήγει στις 12/2020. Τα εν λόγω αριθμητικά στοιχεία ενδέχεται να ποικίλλουν από έτος σε έτος. Δεν περιλαμβάνονται:

- Αμοιβές επίδοσης
- Τα έξοδα συναλλαγών χαρτοφυλακίου, εκτός από την περίπτωση που υφίσταται επιβάρυνση εισόδου/εξόδου που καταβάλλεται από τα αμοιβαία κεφάλαια κατά την αγορά ή πώληση μεριδίων σε άλλον οργανισμό συλλογικών επενδύσεων.

Θα βρείτε περισσότερες λεπτομέρειες για τις επιβαρύνσεις στο κεφάλαιο «Εγγραφές, εξαγορές και μετατροπές» και στο κεφάλαιο «Αμοιβές, έξοδα και φορολογία» του ενημερωτικού δελτίου, το οποίο διατίθεται στον διαδικτυακό μας τόπο <https://www.nnip.com/library>.

Προηγούμενες επιδόσεις



- Οι προηγούμενες επιδόσεις δεν αποτελούν αξιόπιστη ένδειξη για μελλοντικά αποτελέσματα.
- Οι προηγούμενες επιδόσεις που εμφανίζονται εδώ λαμβάνουν υπόψη όλες τις επιβαρύνσεις και τα έξοδα, μη περιλαμβανομένων των εξόδων εισόδου και εξόδου και των τυχόν εξόδων μετατροπής σε άλλο αμοιβαίο κεφάλαιο.
- Το παρόν επιμέρους αμοιβαίο κεφάλαιο άρχισε να λειτουργεί το 2014.
- Αυτή η κατηγορία μετοχών άρχισε να λειτουργεί το 2014.
- Οι προηγούμενες επιδόσεις υπολογίζονται σε ευρώ.

^ Η εν λόγω επίδοση επιτεύχθηκε όταν το αμοιβαίο κεφάλαιο είχε διαφορετικά χαρακτηριστικά.

Οι επιδόσεις έως την ημερομηνία έναρξης είναι αποτέλεσμα προσομοίωσης και αντικατοπτρίζουν τις προηγούμενες επιδόσεις άλλης, συγκρίσιμης κατηγορίας μεριδίων του αμοιβαίου κεφαλαίου.

Πρακτικές πληροφορίες

- Θεματοφύλακας αμοιβαίου κεφαλαίου: Brown Brothers Harriman (Luxembourg) S.C.A.
- Περαιτέρω πληροφορίες σχετικά με το παρόν αμοιβαίο κεφάλαιο, περιλαμβανομένων άλλων κατηγοριών μετοχών, αντίτυπων του ενημερωτικού δελτίου, της ετήσιας καθώς και της εξαμηνιαίας έκθεσης, παρέχονται δωρεάν από την Εταιρεία Διαχείρισης και επίσης στον διαδικτυακό τόπο <https://www.nnip.com/library> στα αγγλικά, γερμανικά, γαλλικά, ολλανδικά, ισπανικά, τσέχικα, ιταλικά, ελληνικά, ολοβάρικα, ουγγρικά, πορτογαλικά και ρουμάνικα. Η Εταιρεία Διαχείρισης έχει υιοθετήσει πολιτική αποδοχών και έκθεση που αναφέρει λεπτομερώς τις γενικές αρχές αποδοχών, τη διακυβέρνηση, καθώς και τις αποδοχές συγκεκριμένων μελών του προσωπικού και τις σχετικές ποσοτικές πληροφορίες, οι οποίες, μόλις δημοσιευθούν, παρέχονται δωρεάν, κατόπιν υποβολής αιτήματος στην εταιρική έδρα της Εταιρείας Διαχείρισης ή στον ακόλουθο διαδικτυακό τόπο: <https://www.nnip.com/corporate/LU/en/About-us/Our-policies.htm>.
- Η τιμή των μετοχών/μεριδίων του αμοιβαίου κεφαλαίου υπολογίζεται και δημοσιεύεται σε ευρώ. Οι τιμές θα δημοσιεύονται στον διαδικτυακό τόπο <https://www.nnip.com>.
- Το παρόν αμοιβαίο κεφάλαιο υπάγεται στη φορολογική νομοθεσία και τους κανονισμούς του Λουξεμβούργου. Ανάλογα με τη χώρα κατοικίας σας, αυτό ενδέχεται να έχει επίδραση στην προσωπική σας φορολογική κατάσταση.
- Ο επενδυτής έχει το δικαίωμα να μετακινείται μεταξύ επιμέρους αμοιβαίων κεφαλαίων του NN(L) υπό συγκεκριμένες προϋποθέσεις. Περισσότερες πληροφορίες σχετικά με το θέμα μπορείτε να βρείτε στο ενημερωτικό δελτίο.
- Η NN Investment Partners B.V. μπορεί να υπέχει ευθύνη μόνο βάσει δήλωσης που περιέχεται στο παρόν έγγραφο και είναι παραπλανητική, ανακριβής ή ασυνεπής προς τα σχετικά μέρη του ενημερωτικού δελτίου για το αμοιβαίο κεφάλαιο.

Το παρόν έγγραφο βασικών πληροφοριών για τους επενδυτές περιγράφει ένα επιμέρους αμοιβαίο κεφάλαιο του αμοιβαίου κεφαλαίου NN (L). Το ενημερωτικό δελτίο και οι περιοδικές εκθέσεις για το αμοιβαίο κεφάλαιο προετοιμάζονται για ολόκληρο το αμοιβαίο κεφάλαιο, περιλαμβανομένων όλων των επιμέρους αμοιβαίων κεφαλαίων του. Σύμφωνα με τον νόμο του Λουξεμβούργου της 17ης Δεκεμβρίου 2010 σχετικά με τους οργανισμούς συλλογικών επενδύσεων, τα στοιχεία του ενεργητικού και του παθητικού των επιμέρους αμοιβαίων κεφαλαίων του αμοιβαίου κεφαλαίου διαχωρίζονται και μπορούν να θεωρηθούν ξεχωριστές οντότητες για τους σκοπούς των σχέσεων μεταξύ των επενδυτών και μπορούν να ρευστοποιούνται χωριστά.

Το παρόν αμοιβαίο κεφάλαιο έχει λάβει άδεια λειτουργίας στο Λουξεμβούργο, υπόκειται στον έλεγχο και διέπεται από τις ρυθμίσεις της Επιτροπής Εποπτείας του Χρηματοπιστωτικού Τομέα [Commission de Surveillance du Secteur Financier (CSSF)].

Η NN Investment Partners B.V. έχει λάβει άδεια λειτουργίας στην Ολλανδία και υπόκειται στον έλεγχο της Εποπτικής Αρχής των Χρηματαγορών των Κάτω Χωρών (Autoriteit Financiële Markten).

Οι παρούσες βασικές πληροφορίες για τους επενδυτές είναι ακριβείς στις 19.02.2021